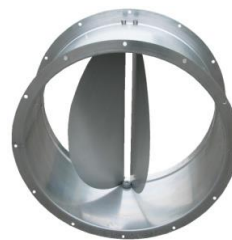


SL

SAMODVIŽNA LOPUTA
SELF-CLOSING DAMPER**OPIS:****KONSTRUKCIJA:**

Okrogla samodvižna za regulacijo zraka se namesti na strešni ventilator ali na strešni podstavek. V primeru ko se loputa pritrdi na strešni podstavek in v primeru ko strešni ventilator ni pripravljen za pritrditev lopute, se za pritrditev uporabi pritrdilna plošča.

MATERIAL:

- aluminijasta pločevina

DODATKI:

- plošča za montažo lopute iz pocinkane pločevine

DESCRIPTION:**CONSTRUCTION:**

The round self-closing damper for air regulation is mounted to a roof fan or roof socket. Damper mounting plate is used for attaching the damper in the case when damper is mounted to the roof socket or in the case when roof fan is not ready for attachment of the damper.

MATERIAL:

- aluminium sheet metal

SUPPLEMENTS:

- damper mounting plate made from galvanized sheet metal

DIMENZIJE / DIMENSIONS:

SAMODVIŽNA LOPUTA SELF-CLOSING DAMPER				PLOŠČA ZA PRITRDITEV LOPUTE DAMPER MOUNTING PLATE				
dim	Ø D	Ø G	J	A	Ø K*	z x n	E*	y x n
290	182	219	173	290	205	M6 x 4	245	M10 x 4
395	252	300	173	395	280	M8 x 4	330	M12 x 4
545	358	415	233	545	395	M8 x 8	450	M12 x 4
615	403	474	256	615	450	M10 x 8	535	M12 x 4
695	503	578	306	695	540	M10 x 12	590	M14 x 4
885	633	708	366	885	690	M10 x 12	750	M14 x 4
1080	713	794	386	1080	770	M10 x 16	840	M14 x 4
* dimenzija se lahko prilagodi potrebam kupca / dimensions can be adjusted to the needs of customer								

NAČIN NAROČANJA / HOW TO ORDER:

SL	403	plošča za pritrditev
-----------	------------	-----------------------------

dodatki / supplements

plošča za pritrditev lopute / plate for damper mounting

dimenzija / dimension

standard 182, 252, 358, 403, 503, 633, 713

poljubna / optional

tip / type